

가입안내

보험종류·보험기간·납입기간

보험종류		보험기간	납입기간
적립형	단기형	3년, 5년	2년
	수익형	5년, 7년, 10년, 12년	3년, 5년, 7년, 10년, 12년
거치형	5년만기형	5년	일시납
	기본형	10년, 12년	

가입나이

구분	성별	가입나이
적립형	남자	만 15~75세
	여자	만 15~80세
거치형	남자	만 15~75세
	여자	만 15~80세

보험료 납입 한도

구분	납입한도
월납	매월 10만원 이상(1구좌 : 10만원~100만원)
	2년납 50만원이상, 3년납은 30만원이상 가입 가능
일시납	일시납보험료 500만원이상~200억원

추가납입

내용	· 보험기간 중 수시로 납입할 수 있는 보험료 · 총 납입한도 : 납입하기로 약정한 기본보험료 총액의 200%
납입한도	· 적립형 : [(기본보험료×가입후 경과월수)+선납보험료]×200% · 이미 납입한 추가납입보험료의 합계
	· 거치형 : 기본보험료×200%-이미 납입한 추가납입보험료의 합계

다만, 가입후 경과월수는 가입시를 1개월로 하며 '납입유예기간'은 '가입후 경과월수'에서 제외함
*중도인출금액 부분에 대한 추가납입에 대해서는 기타비용 0.5%만 부과(최대한도 3만원)

중도인출

구분	적립형	거치형
횟수/단위	연간 12회 / 1만원이상	
1회한도	인출 당시 계약환급금의 70%	
최저잔액	1구좌당 200만원과 인출시점까지 납입한 기본보험료의 30% 中 작은금액	일시납 기본보험료의 20% 이상
인출수수료	없음	

※ 계약후 경과기간 10년 이내에 중도인출금액과 생월자금인출금액의 합계액이 계약자가 실제 납입한 보험료 총액을 초과하지 않아야 한다.

※ 중도인출은 추가납입보험료에 의한 적립액에서 우선적으로 가능하며, 추가납입보험료에 의한 적립액이 부족한 경우에 한하여 기본보험료의 적립액에서 인출 가능

우리 마음속
첫번째 금융

2024. 03. 31. 제작 준법감시인 심의필 제24-FA1-000020호(2024.03.28~2025.03.27)
담당부서 : 흥국생명 방카사업부

무배당 흥국생명 드림저축보험2201



사망보장



자금활용



노후연금

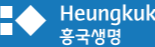


판매사

스마트고객센터 1588-5000, 1599-5000
우리은행 홈페이지 www.wooribank.com

판매 금융기관보험대리점 우리은행(2003098016)

운용사



흥국생명 고객센터 콜센터 1588-2286
흥국생명 방카사업본부 02-2002-7880, 7464

준법감시인 심의필 제24-FA1-000020호(2024.03.28~2025.03.27)

방카슈랑스 부조리 신고센터

금융기관보험대리점이 계약자 또는 피보험자에게 대출과 연계하여 보험가입을 강요하거나 기존에 가입한 계약을 부당하게 해지하도록 한 후 새로운 계약의 가입을 권유하는 등 부당한 요구를 한 경우, 금융감독원으로 신고하여 주시기 바랍니다.
금융감독원 TEL 국번없이 1332, 홈페이지 www.fss.or.kr

상품특징

1. 시중실세금리를 적용하여 자산운용에 안정성 확보

- 시중금리 반영한 공시이율 적용(월 변동이율)
- 5년 이내 1.25% 5년 초과 10년 이내 1.0% 10년 초과 0.5%

2. 법인계약 피보험자 변경 가능

- 보험기간 중 법인계약에 한하여 해당 법인의 임원 또는 종업원 퇴직시 피보험자 변경 가능
※ 피보험자의 변경에 대한 자세한 사항은 약관을 참조하시기 바랍니다.

3. 보험료 적립금 가산 (월납계약에 한함, 추가납입보험료 제외)

- 3년납 이상 - 50만원 이상 : 50만원 초과액의 2.0%
- 100만원 이상 : 기본보험료의 1.0%+100만원 초과액의 0.2%

4. 장기유지보너스(거치형에 한함)

- 1종(5년만기형) - 3년 경과시점 이미 납입한 보험료의 0.5%
- 5년 경과시점 이미 납입한 보험료의 1.2%
- 2종(기본형) - 10년 경과시점 이미 납입한 보험료의 0.5%

※ 이미 납입한 보험료는 일시납 기본보험료를 초과할 수 없음

5. 만기유지보너스(단기형에 한함)

- 만기시점 이미 납입한 보험료의 0.2%
- * 위의 이미 납입한 보험료는 납입하기로 약정한 기본보험료 총액을 초과할 수 없습니다.

6. 추가납입 사업비

구분		사업비
적립형	1종(단기형)	Min(추가납입보험료의 1.0%, 50만원)
	2종(수익형)	추가납입보험료의 1.5%
거치형		추가납입보험료의 1.0%

* 중도인출금액 부분에 대한 추가납입에 대해서는 기타비용 0.5%만 부과 (최대 3만원)

7. 가입시 경험생명표 적용

- 고객닉스에 따라 연금보험으로 전환가능
- 연금전환시 가입시점의 약관 및 보험요율 적용

8. 비과세 혜택

- 관련세법에서 정하는 요건에 부합하는 경우 보험차익 비과세 혜택
- 금융소득 종합과세에서 제외
- 세제와 관련된 사항은 관련세법의 제·개정이나 폐지에 따라 변경될 수 있습니다.

9. 비과세종합저축 해당 상품

- 납입보험료 5천만원까지 비과세 혜택

전남기능·연금전환

전남

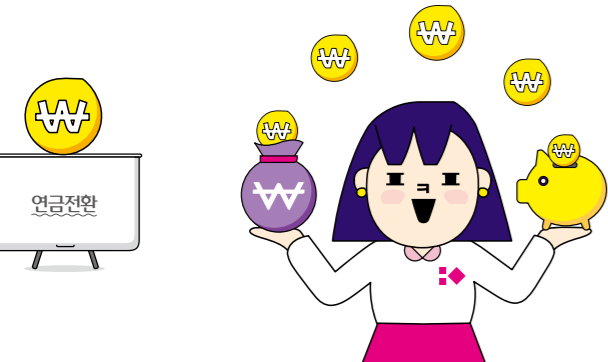
- 월납 계약에 한하여 당월분 제외 12개월까지 전남 가능
- 선납보험료는 보험료 납입일로부터 공시이율로 적립

연금전환

- 보험료 납입기간 완료 후 전환가능(다만, 5년납 이상인 경우 5년 이후)
- 연금개시나이는 피보험자의 나이가 45세~85세이어야 함.
- 연금전환시에는 가입시점의 약관 및 경험생명표 적용.

보험료 납입유예

- 납입기간의 50% 이상 지난 계약(다만, 10년납 이상의 경우 5년 이상 경과)
- 최대 36개월 유예가능(월단위 신청 가능)
- 유예기간만큼 납입기간 연장



보장내용

급여명	지급사유	지급금액		
		단기형, 수익형		거치형
		7년납미만	7년납이상	
만기 급여금	피보험자가 보험 기간이 끝날 때까지 살아있을 경우	적립액		
사망 보험금	피보험자가 보험기간 중 사망한 경우	기본 보험료의 100% + 사망당시의 적립액	기본 보험료의 200% + 사망당시의 적립액	기본 보험료의 10% + 사망당시의 적립액

주) *적립액,이란 이 계약의 적립계약 순보험료(영업보험료에서 보장계약의 순보험료 및 계약체결비용, 계약관리비용을 뺀 금액)를 기준으로 공시이율,을 적용하여 “보험료 및 예약관금 산출방법서”에서 정한 방법에 따라 계산한 금액을 말합니다. 다만, 중도인출금이 있는 경우에는 해당시점의 적립액에서 중도인출금을 차감하며, 보험료 납입이 완료된 이후의 보장계약 순보험료 및 납입후 계약관리비용은 매월 계약해당일에 적립액에서 차감합니다.

* 피보험자가 고의로 인한 사고 및 2년 이내에 자살할 경우 보험금 지급이 제한됩니다.

직전 1년간 적용이율 변동현황

기준년월	2023.4월	2023.5월	2023.6월	2023.7월	2023.8월	2023.9월
적용이율	2.43%	2.48%	2.48%	2.48%	2.48%	2.50%
기준년월	2023.10월	2023.11월	2023.12월	2024.1월	2024.2월	2024.3월
적용이율	2.50%	2.55%	2.55%	2.55%	2.55%	2.55%

* 공시이율은 매월 1일 회사가 정한 이율로 하며, 매 1개월간 확정 적용됩니다.

해지환급금 예시(월납)

[기준:·여자 40세, 5년납 10년만기, 수익형, 가산형, 월납보험료 100만원(단위:천원, %)]						
경과 기간	실납입 보험료	최저보증이율 가정시 (5년 이내 1.25%, 10년 이내 1.0%, 10년 초과 0.5%)	연복리 2.55% Min(공시이율, 평균공시이율)		연복리 2.55% (공시이율)	
		예약관금	환급률	예약관금	환급률	예약관금
1년	12,000	11,329	94.4%	11,410	95.0%	11,410
3년	36,000	35,246	97.9%	35,956	99.8%	35,956
5년	60,000	59,761	99.6%	61,761	102.9%	61,761
7년	60,000	60,912	101.5%	64,900	108.1%	64,900
10년	60,000	62,682	104.4%	69,915	116.5%	69,915

해지환급금 예시(일시납)

5년만기형

[기준:·여자 40세, 일시납 5년만기형, 일시납보험료 1억원(단위: 천원, %)]							
경과 기간	실납입 보험료	최저보증이율 가정시 (5년 이내 1.25%, 10년 이내 1.0%, 10년 초과 0.5%)		연복리 2.55% Min(공시이율, 평균공시이율)		연복리 2.55% (공시이율)	
		예약관금	환급률	예약관금	환급률	예약관금	환급률
1년	100,000	98,726	98.7%	100,000	100.0%	100,000	100.0%
2년	100,000	99,570	99.5%	102,156	102.1%	102,156	102.1%
3년	100,000	101,151	101.1%	105,097	105.0%	105,097	105.0%
4년	100,000	102,252	102.2%	107,612	107.6%	107,612	107.6%
5년	100,000	104,566	104.5%	111,391	111.3%	111,391	111.3%

기본형

[기준: ·여자 40세, 일시납 기본형, 10년만기, 일시납보험료 1억원(단위: 천원, %)]							
경과 기간	실납입 보험료	최저보증이율 가정시 (5년 이내 1.25%, 10년 이내 1.0%, 10년 초과 0.5%)		연복리 2.55% Min(공시이율, 평균공시이율)		연복리 2.55% (공시이율)	
		예약관금	환급률	예약관금	환급률	예약관금	환급률
1년	100,000	98,885	98.8%	100,165	100.1%	100,165	100.1%
3년	100,000	100,081	100.0%	104,025	104.0%	104,025	104.0%
5년	100,000	101,612	101.6%	108,399	108.3%	108,399	108.3%
7년	100,000	102,669	102.6%	112,996	112.9%	112,996	112.9%
10년	100,000	104,790	104.7%	120,838	120.8%	120,838	120.8%

* 상기에시금액은 최저보증이율, 감독규정 제 1-2조 제 13호에 따른 연채(2024년) 평균공시이율(2.75%)과 가입시 계약시 중도환이율, 가입시 공시이율(2024년 3월 기준 연복리 2.55%)기준으로 계산한 금액이며 실제 예약관금군은 공시이율을 적용하며, 공시이율 변동 시 예약관금도 변경됩니다.

* 평균공시이율은 감독관청이 정하는 바에 따라 산정한 전체 보험회사 공시이율의 평균으로, 전년도 8월 말 기준 직전 12개월간 보험회사 평균공시이율입니다.

* 실제 예약관금은 공시이율을 적용하여 계산되며, 공시이율 변동이나 계약해당일에 보험료가 납입되지 않을 경우 또는 추가납입이나 중도 인출이 있는 경우 실제 수령액은 표시된 금액과 차이가 있으며, 향후 공시이율이 상승하면 수령액은 증가하고 공시이율이 하락하면 수령액은 감소합니다.

* 최저보증이율은 5년 이내 1.25%, 5년 초과 10년 이내 1.0% 10년 초과 0.5%입니다.

* 상기 예시 수익률은 미래 수익을 보장하는 것은 아닙니다.

* 상기 금액은 세전 기준입니다

* 보험상품은 은행의 예금, 적금 등과 다른 상품입니다.

* 만기시점의 적립액은 ‘이미 납입한 보험료(적립액의 인출 및 생활자금인출이 있었던 때에는 인출잔치이며 납입한 보험료에 인출준후의 적립액비용을 반영한 금액과 해당인출이후 납입된 보험료에 합계금액으로 특약보험료는 제외) + 1,000원’을 최저보증금입니다.

* 상기 예시 환급금은 연납계약의 해약환급금은 장기유지보너스가 가산된 금액입니다.

* 상기 해약환급금은 세전 기준입니다.

* 보험계약을 중도 해지할 경우 해약환급금은 납입한 보험료에서 경과된 기간의 위험보험료, 계약체결, 계약관리비용, 해약금제약금등을 차감하므로 납입보험료보다 적거나 없을 수 있습니다.

가입시 알아두실 사항

● **회사 및 모집종사자는 해당상품에 대해 충분히 설명할 의무가 있으며, 가입자는 가입에 앞서 이에 대한 충분한 설명을 받으시기 바랍니다.**

● **매달 모집종사자는 홍국생명 등 다수의 보험회사와 계약 체결 및 대리·중개하는 보험대리점이며, 보험사로 부터 보험계약체결권을 부여받지 않은 금융상품판매대리점자임을 알려드립니다.**

● **청약시에는 보험계약의 기본사항을 반드시 확인하시기 바랍니다.** 계약자(피보험자)께서는 보험계약 청약 시에 보험 상품명, 보험기간, 보험료, 보험료 납입기간, 피보험자 등을 반드시 확인하시고 보험상품 내용을 설명 받으시기 바랍니다.

● **계약 전 알릴 의무를 준수하셔야 하며 반드시 자필서명을 하셔야합니다.** 보험계약자 또는 피보험자는 보험계약을 청약할 때 회사가 서면으로 질문한 중요한 사항(계약 전 알릴 사항)에 대해 사실대로 기재하고, 보험계약자와 피보험자는 자필서명(전자서명 포함)을 하셔야 합니다. 만일, 고의 또는 중대한 과실로 중요한 사항(계약 전 알릴 사항에 대하여 사실과 다르게 알린 경우에는 회사는 별도로 정한 방법에 따라 보험계약자 또는 피보험자의 의사와 관계없이 보장을 제한하거나 계약을 해지할 수 있으며, 계약해지시에는 이미 납입한 보험료가 아닌 예약관금이 지급됩니다.

● **다음의 경우 보험금을 드리지 않으며 계약을 해지할 수 있습니다.** 피보험자가 고의로 자신을 해친 경우, 보험수익자가 고의로 피보험자를 해친 경우, 계약자가 고의로 피보험자를 해친 경우, 회사는 보험금을 지급하지 않습니다. 피보험자가 고의로 인한 사고 및 2년 이내에 자살할 경우 보험금 지급이 제한됩니다.

● **피보험자의 위험직(업종 또는 운전차량 종류 및 용도에 따라 가입이 거절되거나 제한될 수 있습니다. 기존계약을 해지하고 새로운 계약 청약시 보험연속자 거절되거나 보험료 인상 및 보장내용이 달라질 수 있습니다.**

● **청약철회 청구제도를 이용하여 계약을 철회하실 수 있습니다.** 계약자는 보험증권을 받은 날부터 15일 이내에 청약을 철회할 수 있으며, 이 경우 철회를 접수한 날부터 3영업일 이내에 보험료를 돌려드립니다. 단, 회사가 건강상태 진단을 지원하여 계약, 보험기간이 90일 이내인 계약 또는 전문금융소비자가 체결한 계약은 청약철회를 할 수 없습니다. 위에도 불구하고, 청약한 날부터 30일(65세 이상을 보험계약자로 하는 통신판매보험계약의 경우에는 45일로 합니다.)이 초과된 계약은 청약을 철회할 수 없습니다. 청약 철회 기간내에 청약철회를 하실 경우 납입한 보험료 전액을 돌려 받으실 수 있습니다.

[청약철회 및 절차 및 방법] 청약철회를 원하시는 경우에는 청약자의 청약철회란을 작성하신 후 ① 아래 주소지로 우편 송부하거나, ② 가까운 영업점에 방문하여 방문하여 신청하실 수 있으며, ③ 당사 홈페이지(www.heungkuklife.co.kr)에서도 공인인증서를 통해 청약을 철회할 수 있습니다. 청약 철회 신청이 접수된 이후에는 보험금 지급사유가 발생하여도 보장하지 않습니다. 청약을 철회할 당시에 이미 보험금 지급사유가 발생하였으나 계약자가 그 보험금 지급사유의 발생 사실을 알지 못한 경우에는 청약철회의 효력은 발생하지 않습니다. 청약철회 신청장소 : 서울시 중구로 새로운 68 홍국생명 방카슈랑스(☎:1588-2286)

● **모집종사자가 계약에 관한 중요내용의 설명 등을 잘 이해하는지 확인하십시오.** 청약할 때 약관 및 계약자 보관용 청약서를 전달받지 못하였거나 약관의 주요내용 설명 등을 받지 못하였을 경우, 계약을 체결할 때 계약자가 청약서상에 자필서명을 하지 않은 때에는 계약자는 계약이 성립한 날부터 3개월 이내에 계약을 취소할 수 있습니다.

● **보험료를 납입하지 않을 경우 보험계약은 해지됩니다.** 계약자가 보험료의 납입을 연체중인 경우 회사는 14일 이상의 기간을 납입최고(독촉)기간(납입최고(독촉)기간의 마지막 날이 영업일이 아닌 때에는 납입최고(독촉)기간은 그 다음 날까지로 합니다.)으로 정하여 보험료의 납입을 최고(독촉)하고, 그 때까지 연체보험료를 납입하지 않을 경우 납입최고(독촉)기간이 끝나는 날의 다음날에 계약이 해지됩니다.

● **해약환급금이 납입보험료보다 적은 이유** 계약자가 납입한 보험료는 불의의 사고를 당한 다른 가입자에게 보험금으로 지급되고 보험회사 운영에 필요한 경비로 사용되므로 중도해지시 지급되는 해약환급금은 납입한 보험료보다 적거나 없을 수 있습니다.

● **적용이율 등 보험료 산출기초에 관한 안내** 공시이율은 매월 1일 회사가 정한 이율로 하며, 매 1개월간 확정 적용됩니다. (최저보증 : 5년 이내 연복리 1.25%, 5년 초과 10년 이내 연복리 1.0%, 10년 초과 연복리 0.5%) 이 보험의 주계약 보장부분에 적용한 이율은 연복리 2.25%입니다.

● **세제혜택** 보험차익(만기보험금 또는 해약환급금에서 이미 납입한 보험료를 차감한 금액)에 대한 이자소득세는 관련 세법에서 정하는 요건에 부합하는 경우에 비과세가 가능합니다. 이 계약의 체결과 관련된 사항은 관련세법의 제·개정이나 폐지에 따라 변경될 수 있습니다.

● **배당에 관한 안내** 이 상품은 무배당보험으로 배당이 없는 대신 보험료가 저렴합니다.

● **예금자보호안내** 이 보험계약은 예금자보호법에 따라 예약관금(또는 만기 시 보험금)에 기타지급금을 합한 금액이 1인당 “5천만원까지”(본 보험회사의 여타 보호상품과 합산 보호됩니다. 이와 별도로 본 보험회사 보호상품의 사고보험금을 합산한 금액이 1인당 “5천만원까지” 보호됩니다. 다만, 계약자 및 보험료 납입 주체가 법인은 계약은 ‘예금자보호법’에 따라 보호되지 않습니다.

● **보험상당 및 분쟁조정안내**

- 개별 상품에 관한 자세한 문의는 거래영업점을 이용하여 주시기 바랍니다.

- 이 보험계약과 관련하여 의사사항 또는 불만(민원)이 있거나 분쟁이 발생하여 조정을 원하는 경우 보험의 시 및 의무기관(생명보험협회, 금융감독원 및 한국소비자원) 콜센터, 홈페이지 등을 통해 도움을 받을 수 있습니다. 분쟁조정 과정에서 계약자는 관계 법령이 정하는 바에 따라 회사와 기록 및 유지·관리하는 자료의 열람(사본의 제공 또는 청취를 포함)을 요구 할 수 있습니다. 단, 분쟁조정의 신청 이후 또는 조정신청사건의 처리절차의 진행 중에 일방당사자가 소를 제기한 경우에는 그 조정절차가 중지될 수 있습니다.

- 금융감독원 민원상담 : 국번없이 1332, 홈페이지 www.fss.or.kr

- 홍국생명보험(주) 고객센터 : 1588-2286

- 홍국생명보험(주) 홈페이지 보험상품 및 가격공시실 : www.heungkuklife.co.kr

- 보험상품비교공시 : 02)2262-6600 www.klia.or.kr (생명보험협회)

● **보험계약 체결 전 약관 및 상품설명서를 반드시 읽어보시기 바랍니다.** 본 내용은 계약자의 이해를 돕기 위한 요약자료입니다. 계약자에게는 본 상품에 대한 자세한 내용과 본 상품에 제시된 보장내용, 보험가입 또는 변경하여 보험설계를 하실 경우, 당사의 상품과 유사한 다른 회사의 상품을 비교하실 경우 아래에서 확인하실 수 있습니다.

-보험상품 및 가격공시실 : www.heungkuklife.co.kr (당사홈페이지)

-보험상품비교·공시 : www.klia.or.kr (생명보험협회)